

УТВЕРЖДАЮ:
Заведующий МБДОУ «Детский сад № 29
«Рябинушка» комбинированного вида»
Ананьина Н.В.

Подпись (рашифровка подписи)
« _____ » _____ 2016 г.



ПАСПОРТ ДОСТУПНОСТИ объекта социальной инфраструктуры (ОСИ)

1. Общие сведения об объекте

- 1.1. Наименование (вид) объекта Детский сад
- 1.2. Адрес объекта 169840, Республика Коми, г. Инта, ул. Воркутинская, д. 14
- 1.3. Сведения о размещении объекта:
- отдельно стоящее здание 2-ух этажа, 2554,7 кв. м
 - часть здания _____ этажей (или на _____ этаже), _____ кв. м
 - наличие прилегающего земельного участка (да, нет); 9913 кв. м
- 1.4. Год постройки здания 1984, последнего капитального ремонта 2013 г.
- 1.5. Дата предстоящих плановых ремонтных работ: текущего июль 2016 г., капитального - не планируется
- 1.6. Название организации (учреждения), (полное юридическое наименование - согласно Уставу, краткое наименование) Муниципальное бюджетное дошкольное образовательное учреждение «Детский сад № 29 «Рябинушка» комбинированного вида»
МБДОУ «Детский сад № 29 «Рябинушка» комбинированного вида»
- 1.7. Юридический адрес организации (учреждения) 169840, Республика Коми, г. Инта, ул. Воркутинская, д. 14
- 1.8. Основание для пользования объектом (оперативное управление, аренда, собственность) оперативное управление
- 1.9. Форма собственности (государственная, негосударственная) государственная
- 1.10. Территориальная принадлежность (федеральная, региональная, муниципальная)^ муниципальная
- 1.11. Вышестоящая организация (наименование) Отдел образования МОГО «Инта»
- 1.12. Адрес вышестоящей организации, другие координаты Республика Коми, г. Инта, ул. Горького, д. 21а

2. Характеристика деятельности организации на объекте (по обслуживанию населения)

- 2.1. Сфера деятельности: образование
(здравоохранение, образование, социальная защита, физическая культура и спорт, культура, связь и информация, транспорт, жилой фонд, потребительский рынок и сфера услуг, другое)
- 2.2. Виды оказываемых услуг дошкольное образование, дополнительное образование, обеспечение питанием, медицинское обслуживание, уход причесмотр и оздоровление воспитанников
- 2.3. Форма оказания услуг: на объекте
(на объекте, с длительным пребыванием, в т.ч. проживанием, на дому, дистанционно)
- 2.4. Категории обслуживаемого населения по возрасту: дети
(дети, взрослые трудоспособного возраста, пожилые; все возрастные категории)
- 2.5. Категории обслуживаемых инвалидов: инвалиды, передвигающиеся на коляске, инвалиды с нарушениями опорно-двигательного аппарата; нарушениями зрения, нарушениями слуха, нарушениями умственного развития нет
- 2.6. Плановая мощность: посещаемость (количество обслуживаемых в день): вместимость, пропускная способность вместимость до 260 человек, пропускная способность - 300 человек
- 2.7. Участие в исполнении ИПР инвалида, ребенка-инвалида (да, нет): нет

3. Состояние доступности объекта

- 3.1. Путь следования к объекту пассажирским транспортом**
Из автобуса маршрута № 3, № 5, № 101 выйти на остановке на ул. Мира дом № 39. От остановки обойти дом № 39 со стороны магазина «Визит», войти в центральные ворота. Расстояние от остановки до объекта 40 метров Время движения (пешком) до автобусной остановки 3 минуты.
Из автобуса маршрута № 101, № 5 выйти на остановке на ул. Воркутинская к дому № 10, пройти вдоль дома по адресу ул. Воркутинская, 12, войти в калитку. Расстояние от остановки до объекта 100 метров Время движения (пешком) до автобусной остановки 5 минут
(описать маршрут движения с использованием пассажирского транспорта)
- наличие адаптированного пассажирского транспорта к объекту: нет
- 3.2. Путь к объекту от ближайшей остановки пассажирского транспорта**
- 3.2.1. расстояние до объекта от остановки транспорта 40 метров
- 3.2.2. время движения (пешком) 3мин.
- 3.2.3. наличие выделенного от проезжей части пешеходного пути (да, нет): нет
- 3.2.4. Перекрестки (нерегулируемые; регулируемые, со звуковой сигнализацией, таймером): нет
- 3.2.5. Информация на пути следования к объекту (акустическая, тактильная, визуальная): нет
- 3.2.6. Перепады высоты на пути есть, нет (описать: неровное состояние асфальтового покрытия).
- Их обустройство для инвалидов на коляске (да, нет) нет

3.3. Организация доступности объекта для инвалидов - форма обслуживания *

№ п/п	Категория инвалидов (вид нарушения)	Вариант организации доступности объекта (формы обслуживания)*
1.	Все категории инвалидов и МГН	ДУ
	<i>в том числе инвалиды:</i>	
2.	передвигающиеся на креслах-колясках	ДУ
3.	с нарушениями опорно-двигательного аппарата	ДУ
4.	с нарушениями зрения	ДУ
5.	с нарушениями слуха	ДУ
6.	с нарушениями умственного развития	ДУ

* Указывается один из вариантов: "А", "Б", "ДУ", "ВНД".

3.4. Состояние доступности основных структурно-функциональных зон

№ п/п	Основные структурно-функциональные зоны	Состояние доступности, в том числе для основных категорий инвалидов **
1.	Территория, прилегающая к зданию (участок)	ДУ
2.	Вход (входы) в здание	ДУ
3.	Путь (пути) движения внутри здания (в т.ч. пути эвакуации)	ДУ
4.	Зона целевого назначения здания (целевого посещения объекта)	ДУ
5.	Санитарно-гигиенические помещения	ДУ
6.	Система информации и связи (на всех зонах)	ВНД
7.	Пути движения к объекту (от остановки транспорта)	ДУ

** Указывается: ДП-В - доступно полностью всем; ДП-И (К, О, С, Г, У) - доступно полностью избирательно (указать категории инвалидов); ДЧ-В - доступно частично всем; ДЧ-И (К, О, С, Г, У) - доступно частично избирательно (указать категории инвалидов); ДУ - доступно условно, ВНД - временно недоступно.

3.5. Итоговое заключение о состоянии доступности ОСИ: Состояние доступности объекта оценено как доступно условно

4. Управленческое решение

4.1. Рекомендации по адаптации основных структурных элементов объекта

№ п/п	Основные структурно-функциональные зоны объекта	Рекомендации по адаптации объекта (вид работы)*
1.	Территория, прилегающая к зданию (участок)	Капитальный ремонт
2.	Вход (входы) в здание	Индивидуальное решение с ТСП
3.	Путь (пути) движения внутри здания	Индивидуальное решение с

	(в т.ч. пути эвакуации)	ТСР
4.	Зона целевого назначения здания (целевого посещения объекта)	Индивидуальное решение с ТСР
5.	Санитарно-гигиенические помещения	Индивидуальное решение с ТСР
6.	Система информации на объекте (на всех зонах)	Индивидуальное решение с ТСР
7.	Пути движения к объекту (от остановки транспорта)	
8.	Все зоны и участки	

* Указывается один из вариантов (видов работ): не нуждается; ремонт (текущий, капитальный); индивидуальное решение с ТСР; технические решения невозможны - организация альтернативной формы обслуживания.

4.2. Период проведения работ по мере выделения денежных средств учредителем

в рамках исполнения плана финансово-хозяйственной деятельности, целевых программ Государственной программы Российской Федерации на 2011-2020 г.г. «Доступная среда»

(указывается наименование документа: программы, плана)

4.3. Ожидаемый результат (по состоянию доступности) после выполнения работ по адаптации: доступен частично избирательно для отдельных категорий инвалидов К, О, С, Г, У

Оценка результата исполнения программы, плана (по состоянию доступности)

4.4. Для принятия решения требуется, не требуется (нужное подчеркнуть): Согласование с общественными организациями инвалидов

Имеется заключение уполномоченной организации о состоянии доступности объекта (наименование документа и выдавшей его организации, дата), прилагается

Не имеется

4.5. Информация размещена (обновлена) на Карте доступности субъекта Российской Федерации дата http://dou29intakomi.jimdo.com (наименование сайта, портала)

5. Особые отметки

Паспорт сформирован на основании:

1. Анкеты (информации об объекте) от " 7 " октября 20 16 г.

2. Акта обследования объекта: акта № 1
от " 7 " октября 20 16 г.

3. Решения Комиссии_
от " " 20 г.



АНКЕТА
(информация об объекте социальной инфраструктуры)
К ПАСПОРТУ ДОСТУПНОСТИ ОСИ

№ _____ 1

1. Общие сведения об объекте

- 1.1. Наименование (вид) объекта Детский сад
- 1.2. Адрес объекта 169840, Республика Коми, г. Инта, ул. Воркутинская, д. 14
- 1.3. Сведения о размещении объекта:
 - отдельно стоящее здание 2-ух этажей, 2554,7 кв. м
 - часть здания 2 этажа (или на _____ этаже), 2554,7 кв. м
 - наличие прилегающего земельного участка (да, нет); 9913 кв. м
- 1.4. Год постройки здания 1984, последнего капитального ремонта 2013 г.
- 1.5. Дата предстоящих плановых ремонтных работ: текущего июль 2016 г., капитального - не планируется
- 1.6. Название организации (учреждения), (полное юридическое наименование - согласно Уставу, краткое наименование) Муниципальное бюджетное дошкольное образовательное учреждение «Детский сад № 29 «Рябинушка» комбинированного вида»
МБДОУ «Детский сад № 29 «Рябинушка» комбинированного вида»
- 1.7. Юридический адрес организации (учреждения) 169840, Республика Коми, г. Инта, ул. Воркутинская, д. 14
- 1.8. Основание для пользования объектом (оперативное управление, аренда, собственность) оперативное управление
- 1.9. Форма собственности (государственная, негосударственная) государственная
- 1.10. Территориальная принадлежность (федеральная, региональная, муниципальная,) муниципальная
- 1.11. Вышестоящая организация (наименование) Отдел образования МОГО «Инта»
- 1.12. Адрес вышестоящей организации, другие координаты Республика Коми, г. Инта, ул. Горького, д. 21а

2. Характеристика деятельности организации на объекте (по обслуживанию населения)

- 2.1. Сфера деятельности: образование
(здравоохранение, образование, социальная защита, физическая культура и спорт, культура, связь и информация, транспорт, жилой фонд, потребительский рынок и сфера услуг, другое)
- 2.2. Виды оказываемых услуг: дошкольное образование, дополнительное образование, обеспечение питанием, медицинское обслуживание, уход присмотр и оздоровление воспитанников
- 2.3. Форма оказания услуг: на объекте
(на объекте, с длительным пребыванием, в т.ч. проживанием, на дому, дистанционно)
- 2.4. Категории обслуживаемого населения по возрасту: дети
(дети, взрослые трудоспособного возраста, пожилые; все возрастные категории)
- 2.5. Категории обслуживаемых инвалидов: инвалиды, передвигающиеся на коляске, инвалиды с нарушениями опорно-двигательного аппарата; нарушениями зрения, нарушениями слуха, нарушениями умственного развития: нет
- 2.6. Плановая мощность: посещаемость (количество обслуживаемых в день): вместимость, пропускная способность вместимость до 260 человек, пропускная способность - 300 человек
- 2.7. Участие в исполнении ИПР инвалида, ребенка-инвалида (да, нет): нет

3. Состояние доступности объекта для инвалидов и других маломобильных групп населения (МГН)

3.1. Путь следования к объекту пассажирским транспортом
Из автобуса маршрута № 3, № 5, № 101 выйти на остановке на ул. Мира дом № 39. От остановки обойти дом № 39 со стороны магазина «Визит», войти в центральные ворота. Расстояние от остановки до объекта 40 метров Время движения (пешком) до автобусной остановки 3 минуты.

Из автобуса маршрута № 101, № 5 выйти на остановке на ул. Воркутинская к дому № 10, пройти вдоль дома по адресу ул. Воркутинская, 12, войти в калитку. Расстояние от остановки до объекта 100 метров Время движения (пешком) до автобусной остановки 5 минут

(описать маршрут движения с использованием пассажирского транспорта)

наличие адаптированного пассажирского транспорта к объекту: нет

3.2. Путь к объекту от ближайшей остановки пассажирского транспорта

3.2.1. расстояние до объекта от остановки транспорта 40 метров

3.2.2. время движения (пешком) 3мин.

3.2.3. наличие выделенного от проезжей части пешеходного пути (да, нет): нет

3.2.4. Перекрестки (нерегулируемые; регулируемые, со звуковой сигнализацией, таймером): нет

3.2.5. Информация на пути следования к объекту (акустическая, тактильная, визуальная): нет

3.2.6. Перепады высоты на пути есть, нет (описать) нет
 Их обустройство для инвалидов на коляске (да, нет)

3.3. Вариант организации доступности ОСИ (формы обслуживания)* с учетом СП 35-101-2001

№ п/п	Категория инвалидов (вид нарушения)	Вариант организации доступности объекта
1	Все категории инвалидов и МГН	ДУ
	<i>в том числе инвалиды:</i>	
2	передвигающиеся на креслах-колясках	ДУ
3	с нарушениями опорно-двигательного аппарата	ДУ
4	с нарушениями зрения	ДУ
5	с нарушениями слуха	ДУ
6	с нарушениями умственного развития	ДУ

* Указывается один из вариантов: "А", "Б", "ДУ", "ВНД".

3.4. Состояние доступности основных структурно-функциональных зон

№ п/п	Основные структурно-функциональные зоны	Состояние доступности, в том числе для основных категорий инвалидов **
1.	Территория, прилегающая к зданию (участок)	ДУ
2.	Вход (входы) в здание	ДУ
3.	Путь (пути) движения внутри здания (в т.ч. пути эвакуации)	ДУ
4.	Зона целевого назначения здания (целевого посещения объекта)	ДУ
5.	Санитарно-гигиенические помещения	ДУ
6.	Система информации и связи (на всех зонах)	ВНД
7.	Пути движения к объекту (от остановки транспорта)	ДУ

** Указывается: ДП-В - доступно полностью всем; ДП-И (К, О, С, Г, У) - доступно полностью избирательно (указать категории инвалидов); ДЧ-В - доступно частично всем; ДЧ-И (К, О, С, Г, У) - доступно частично избирательно (указать категории инвалидов); ДУ - доступно условно, ВНД - временно недоступно.

3.5. Итоговое заключение о состоянии доступности: состояние доступности объекта оценено как доступно условно

4. Управленческое решение (предложения по адаптации основных структурных элементов объекта)

№ п/п	Основные структурно-функциональные зоны объекта	Рекомендации по адаптации объекта (вид работы)*
1	Территория, прилегающая к зданию (участок)	Ремонт капитальный
2	Вход (входы) в здание	Индивидуальное решение с ТСР
3	Путь (пути) движения внутри здания	Индивидуальное решение с

	(в т.ч. пути эвакуации)	ТСР
4	Зона целевого назначения здания (целевого посещения объекта)	Индивидуальное решение с ТСР
5	Санитарно-гигиенические помещения	Индивидуальное решение с ТСР
6	Система информации на объекте (на всех зонах)	Индивидуальное решение с ТСР
7	Пути движения к объекту (от остановки транспорта)	
8	Все зоны и участки	

* Указывается один из вариантов (видов работ): не нуждается; ремонт (текущий, капитальный); индивидуальное решение с ТСР; технические решения невозможны - организация альтернативной формы обслуживания.

Размещение информации на Карте доступности субъекта Российской Федерации согласовано

/Ананьина Н.В. Заведующий МБДОУ «Детский сад № 29 «Рябинушка» комбинированного вида», тел. 8(2145)63791
(подпись, Ф.И.О., должность; координаты для связи уполномоченного представителя объекта)

УТВЕРЖДАЮ
Заведующий МБДОУ «Детский сад № 29
«Рябинушка» комбинированного вида»
Ананьина Н.В.
(подпись) (радиодиффровка подписи)
« » 2016 г.



АКТ ОБСЛЕДОВАНИЯ
объекта социальной инфраструктуры
К ПАСПОРТУ ДОСТУПНОСТИ
№ 1

МО ГО «Инта»

Наименование территориального
образования субъекта РФ

1. Общие сведения об объекте

- 1.1. Наименование (вид) объекта Детский сад
- 1.2. Адрес объекта 169840, Республика Коми, г. Инта, ул. Воркутинская, д. 14
- 1.3. Сведения о размещении объекта:
 - отдельно стоящее здание 2 этажа, 2554,7 кв.м.
 - наличие прилегающего земельного участка (да) 9913 кв. м
- 1.4. Год постройки здания 1980 , последнего капитального ремонта 2013 г
- 1.5. Дата предстоящих плановых ремонтных работ: текущего - июнь - август 2016 г
- 1.6. Название организации (учреждения), (полное юридическое наименование - согласно Уставу, краткое наименование) Муниципальное бюджетное дошкольное образовательное учреждение «Детский сад № 29 «Рябинушка» комбинированного вида»
МБДОУ «Детский сад № 29 «Рябинушка» комбинированного вида»
- 1.7. Юридический адрес организации (учреждения) 169840, Республика Коми, г. Инта, ул. Воркутинская, д. 14

2. Характеристика деятельности организации на объекте

Дополнительная информация_

3. Состояние доступности объекта

3.1 Путь следования к объекту пассажирским транспортом
Автобусом маршрута № 101, 3, 5 до остановки Мира к дому № 39.
Расстояние от остановки до объекта 40 метров Время движения (пешком) до автобусной остановки 3 минуты

Автобусами № 101, 3, 5 до остановки Воркутинская к дому № 10. Расстояние от остановки до объекта 70 метров Время движения (пешком) до автобусной остановки 5 минут

Наличие адаптированного пассажирского транспорта к объекту нет

3.2 Путь к объекту от ближайшей остановки пассажирского транспорта:

3.2.1 расстояние до объекта от остановки транспорта 40 м

3.2.2 время движения (пешком) 3 мин

3.2.3 наличие выделенного от проезжей части пешеходного пути да

3.2.4. Перекрестки: нет

3.2.5. Информация на пути следования к объекту: визуальная

3.2.6. Перепады высоты на пути: нет

Их обустройство для инвалидов на коляске: нет

3.3 Организация доступности объекта для инвалидов - форма обслуживания

№	Категория инвалидов (вид нарушения)	Вариант организации доступности объекта (формы обслуживания) *
1.	Все категории инвалидов и МГН <i>в том числе инвалиды:</i>	ДУ
2.	передвигающиеся на креслах-колясках	ДУ
3.	с нарушениями опорно-двигательного аппарата	ДУ
4.	с нарушениями зрения	ДУ
5.	с нарушениями слуха	ДУ
6.	с нарушениями умственного развития	ДУ

* - указывается один из вариантов: «А», «Б», «ДУ», «ВНД»

3.4 Состояние доступности основных структурно-функциональных зон

№	Основные структурно-функциональные зоны	Состояние доступности, в том числе для основных категорий инвалидов**	Приложение	
			№ на плане	№ фото
1.	Территория, прилегающая к зданию (участок)	ДУ	1,2,3,4,5	1,2, 3,4,5,6,
2.	Вход (входы) в здание	ДУ	5,6, 7, 17	4,5,6, 7, 9, 13
3.	Путь (пути) движения внутри здания (в т. ч. пути эвакуации)	ДУ	9, 10	10,12, 13
4.	Зона целевого	ДУ	12	16, 17

	назначения здания (целевого посещения объекта)			
5.	Санитарно-гигиенические помещения	ДУ	13, 14	14
6	Система информации и связи (на всех зонах)	ДУ		
7.	Пути движения к объекту (от остановки транспорта)	ДУ	15	1
8.	Все зоны и участки	ДУ	14	14

** Указывается: ДП-В - доступно полностью всем; ДП-И (К, О, С, Г, У) - доступно полностью избирательно (указать категории инвалидов); ДЧ-В - доступно частично всем; ДЧ-И (К, О, С, Г, У) - доступно частично избирательно (указать категории инвалидов); ДУ - доступно условно, ВНД - временно недоступно

3.5. ИТОГОВОЕ ЗАКЛЮЧЕНИЕ о состоянии доступности: территория, прилегающая к зданию (участок) требует капитального ремонта. Нарушено асфальтовое покрытие, имеются провалы и вздутия. У входа в здание нет пандуса. Внутри здания имеются двери, которые не предназначены для проезда инвалидной коляски. Внутри здания лестницы на второй этаж без пандусов. Санитарно-гигиенические помещения не отвечают требованиям доступности для инвалидов-колясочников, для остальных категорий инвалидов доступны условно
Объект доступен условно

4. Управленческое решение (проект)

№	Основные структурно-функциональные зоны объекта	Рекомендации по адаптации объекта (вид работы) *
1.	Территория, прилегающая к зданию (участок)	Капитальный ремонт
2.	Вход (входы) в здание	Индивидуальное решение с ТСП
3.	Путь (пути) движения внутри здания (в т.ч. пути эвакуации)	Индивидуальное решение с ТСП
4.	Зона целевого назначения здания (целевого посещения объекта)	Индивидуальное решение с ТСП
5.	Санитарно-гигиенические помещения	Индивидуальное решение с ТСП
6.	Система информации на объекте (на всех зонах)	Индивидуальное решение с ТСП
7.	Пути движения к объекту (от остановки транспорта)	
8.	Все зоны и участки	

*- указывается один из вариантов (видов работ): не нуждается; ремонт (текущий, капитальный); индивидуальное решение с ТСП; технические решения невозможны - организация альтернативной формы обслуживания

4.2. Период проведения работ по мере выделения денежных средств учредителем в рамках исполнения плана финансово-хозяйственной деятельности, целевых программ Государственной программы Российской Федерации на 2011-2020 г.г. «Доступная среда»

(указывается наименование документа: программы, плана)

4.3 Ожидаемый результат (по состоянию доступности) после выполнения работ по адаптации объект доступен частично избирательно для отдельных категорий инвалидов К, О, С, Г, У

Оценка результата исполнения программы, плана (по состоянию доступности).

4.4. Для принятия решения требуется, не требуется *(нужное подчеркнуть)*:

4.4.1. согласование на Комиссии заключение уполномоченной комиссии

(наименование Комиссии по координации деятельности в сфере обеспечения доступной среды жизнедеятельности для инвалидов и других МГН)

4.4.2. согласование работ с надзорными органами (в сфере проектирования и строительства, архитектуры, охраны памятников, другое - указать) требуется

4.4.3. техническая экспертиза; разработка проектно-сметной документации;

4.4.4. согласование с вышестоящей организацией (собственником объекта);

4.4.5. согласование с общественными организациями инвалидов требуется

4.4.6. другое_

Имеется заключение уполномоченной организации о состоянии доступности объекта *(наименование документа и выдавшей его организации, дата)*, прилагается

4.7. Информация может быть размещена (обновлена) на Карте доступности субъекта Российской Федерации <http://dou29intakomi.iimdo.com>

(наименование сайта, портала)

5. Особые отметки

ПРИЛОЖЕНИЯ:

Результаты обследования:

- | | |
|--|---------|
| 1. Территории, прилегающей к объекту | на 2 л. |
| 2. Входа (входов) в здание | на 2 л. |
| 3. Путей движения в здании | на 3 л. |
| 4. Зоны целевого назначения объекта | на 2 л. |
| 5. Санитарно-гигиенических помещений | на 3 л. |
| 6. Системы информации (и связи) на объекте | на 2 л. |

Результаты фотофиксации на объекте на 22 л.

Поэтажные планы, паспорт БТИ на 18 л.

Другое (в том числе дополнительная информация о путях движения к объекту)

Территория, прилегающая к зданию, входы в здание на 1 л.

СОГЛАСОВАНО:

Руководитель
межведомственной
рабочей группы

Заведующий Н.В. Ананьина
(Должность, Ф.И.О.)


(Подпись)

Члены межведомственной
рабочей группы:

Заведующий отделом градостроительства
и земельных отношений администрации МОГО «Инта»
Л.Г. Лаврищева
(Должность, Ф.И.О.)


(Подпись)

Инженер отдела градостроительства
и земельных отношений администрации МОГО «Инта»
И.А. Базанова
(Должность, Ф.И.О.)


(Подпись)

Начальник отдела ПТС и ЖКС
администрации МОГО «Инта» Г.И. Николаев
(Должность, Ф.И.О.)


(Подпись)

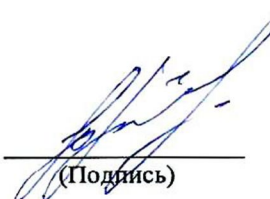
Начальник МКУ «ГУНО» Н.В. Проскурина
(Должность, Ф.И.О.)


(Подпись)

В том числе:

представители общественных
организаций инвалидов

Председатель Интинской городской организации
КРО «Всероссийское общество инвалидов»
В.В. Исаков
(Должность, Ф.И.О.)

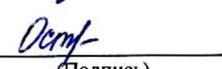

(Подпись)

Представители организации,
расположенной на объекте

Старший воспитатель Е.Б. Попова
(Должность, Ф.И.О.)


(Подпись)

Заведующий хозяйством Е.В. Остапенко
(Должность, Ф.И.О.)


(Подпись)

Управленческое решение согласовано « ____ » _____ 20 ____ г.
(протокол № __)
Комиссией (название) _____

Управленческое решение согласовано “17” ноября 2016 г.
(протокол № 6)
Комиссией (название) заседание межведомственной рабочей группы.

Приложение 1
к Акту обследования ОСИ к паспорту
доступности ОСИ

№ 1
от "04" Октября 20 16 г.

I. Результаты обследования:

1. Территории, прилегающей к зданию (участка)

муниципального бюджетного дошкольного образовательного учреждения

«Детский сад № 29 «Рябинушка» комбинированного вида»

Республика Коми, г. Инта, ул. Воркутинская, д. 14

Наименование объекта, адрес

№ п/п	Наименование функционального 0-планировочного элемента	Наличие элемента			Выявленные нарушения и замечания		Работы по адаптации объектов	
		есть/нет	№ на плане	№ фото	Содержание	Значимо для инвалида (категория)	Содержание	Виды работ
1.1	Вход (входы) на территорию	есть	1, 2, 3	1, 2, 3	Отсутствует предупреждающая тактильная разметка при входе на территорию здания. Нет сигнализатора звонка	С, К, Г	Индивидуальное решение с ТСР	Индивидуальное решение с ТСР
1.2	Путь (пути) движения на территории	есть	4	4, 5, 6	Нарушена целостность асфальтового покрытия	К, 0, Г, С	Капитальный ремонт	Капитальный ремонт
1.3	Лестница (наружная)	нет						
1.4	Пандус (наружный)	нет						
1.5	Автостоянка и парковка	нет						
	ОБЩИЕ требования к зоне				Не соответствует		Индивидуальное решение с ТСР	Индивидуальное решение с ТСР

II. Заключение по зоне:

Наименование структурно-функциональной зоны	Состояние доступности * (к пункту 3.4 Акта обследования ОСИ)	Приложение		Рекомендации по адаптации (вид работы)** к пункту 4.1 Акта обследования ОСИ
		№ на плане	№ фото	
Территория, прилегающая к зданию (участок)	ДУ	1,2,3,4, 5	1,2,3,4, 5,6,	Капитальный ремонт

* Указывается: ДП-В - доступно полностью всем; ДП-И (К, О, С, Г, У) - доступно полностью избирательно (указать категории инвалидов); ДЧ-В - доступно частично всем; ДЧ-И (К, О, С, Г, У) - доступно частично избирательно (указать категории инвалидов); ДУ - доступно условно, ВНД - недоступно.

** Указывается один из вариантов: не нуждается; ремонт (текущий, капитальный); индивидуальное решение с ТСР; технические решения невозможны - организация альтернативной формы обслуживания.

Комментарий к заключению: состояние доступности объекта оценено как доступно условно, что не обеспечивает полноценного нахождения на объекте граждан с ограниченными возможностями

Приложение 2
к Акту обследования ОСИ к паспорту
доступности ОСИ
№ 1
от "04" октября 20 16 г.

I. Результаты обследования:

2. Входа (входов) в здание

муниципального бюджетного дошкольного образовательного учреждения
«Детский сад № 29 «Рябинушка» комбинированного вида»
Республика Коми, г. Инта, ул. Воркутинская, д. 14
Наименование объекта, адрес

№ п/п	Наименование функционально-планировочного элемента	Наличие элемента			Выявленные нарушения и замечания		Работы по адаптации объектов	
		есть/нет	№ на плане	№ фото	Содержание	Значимо для инвалида (категория)	Содержание	Виды работ
2.1	Лестница (наружная)	есть	5	5, 6, 7	Разбиты ступеньки, отсутствуют поручни	К	Индивидуальное решение с ТСП	Индивидуальное решение с ТСП
2.2	Пандус (наружный)	нет						
2.3	Входная площадка (перед дверью)	есть	17	7	Есть порожек	К, С	Индивидуальное решение с ТСП	Индивидуальное решение с ТСП
2.4	Дверь (входная)	есть	6	4, 5, 6, 9	Нет открывателей и закрывателей двери, сигнализаторов звонка	К, О, С	Индивидуальное решение с ТСП	Индивидуальное решение с ТСП
2.5	Тамбур	есть	7	13	Отсутствуют сенсорные датчики, средства визуальной информации	К, О, С	Индивидуальное решение с ТСП	Индивидуальное решение с ТСП
	ОБЩИЕ требования к зоне				Не соответствует		Индивидуальное решение с ТСП	Индивидуальное решение с ТСП

II. Заключение по зоне:

Наименование структурно-функциональной зоны	Состояние доступности * (к пункту 3.4 Акта обследования ОСИ)	Приложение		Рекомендации по адаптации (вид работы)** к пункту 4.1 Акта обследования ОСИ
		№ на плане	№ фото	
Вход (входы) в здание	ДУ	5, 6, 7, 17	4, 5, 6, 7, 9, 13	Индивидуальное решение с ТСР

* Указывается: ДП-В - доступно полностью всем; ДП-И (К, О, С, Г, У) - доступно полностью избирательно (указать категории инвалидов); ДЧ-В - доступно частично всем; ДЧ-И (К, О, С, Г, У) - доступно частично избирательно (указать категории инвалидов); ДУ - доступно условно, ВНД - недоступно.

** Указывается один из вариантов: не нуждается; ремонт (текущий, капитальный); индивидуальное решение с ТСР; технические решения невозможны - организация альтернативной формы обслуживания.

Комментарий к заключению: состояние доступности объекта оценено как доступно условно, что не обеспечивает полноценного нахождения на объекте граждан с ограниченными возможностями

Приложение 3
к Акту обследования ОСИ к паспорту
доступности ОСИ
№ 1
от "04" сентября 2016 г.

I. Результаты обследования:

3. Пути (путей) движения внутри здания (в т.ч. путей эвакуации)
муниципального бюджетного дошкольного образовательного учреждения
«Детский сад № 29 «Рябинушка» комбинированного вида»
Республика Коми, г. Инта, ул. Воркутинская, д. 14
Наименование объекта, адрес

№ п/п	Наименование функционально-планировочного элемента	Наличие элемента			Выявленные нарушения и замечания		Работы по адаптации объектов	
		есть/нет	№ на плане	№ фото	Содержание	Значимо для инвалида (категория)	Содержание	Виды работ
3.1	Коридор (вестибюль, зона ожидания, галерея, балкон)	есть	8	10	Отсутствуют система акустического и тактильного информирования	с, Г	Индивидуальное решение с ТСП	Индивидуальное решение с ТСП
3.2	Лестница (внутри здания)	есть	9	11	Отсутствуют система акустического и тактильного информирования	с, Г	Индивидуальное решение с ТСП	Индивидуальное решение с ТСП
3.3	Пандус (внутри здания)	нет						
3.4	Лифт пассажирский (или подъемник)	нет						
3.5	Дверь	есть	10	12	Отсутствуют открыватели и закрыватели двери, сигнализаторы дверных проемов	К, О, Г	Индивидуальное решение с ТСП	Индивидуальное решение с ТСП
3.6	Пути эвакуации (в т.ч. зоны безопасности)	есть	7,8	ю, 11, 13	Отсутствуют сенсорные датчики, система тактильного информирования	к, О, г, с	Индивидуальное решение с ТСП	Индивидуальное решение с ТСП

	ОБЩИЕ требования к зоне				Не соответствует		Индивиду альное решение с ТСР	Индивиду альное решение сТСР
--	-------------------------------	--	--	--	------------------	--	-------------------------------------	------------------------------------

II. Заключение по зоне:

Наименование структурно-функциональной зоны	Состояние доступности * (к пункту 3.4 Акта обследования ОСИ)	Приложение		Рекомендации по адаптации (вид работы)** к пункту 4.1 Акта обследования ОСИ
		№ на плане	№ фото	
Пути движения внутри здания (в т.ч. пути эвакуации)	ДУ	7, 8,9, 10	10,11, 12, 13	Индивидуальное решение с ТСР

* Указывается: ДП-В - доступно полностью всем; ДП-И (К, О, С, Г, У) - доступно полностью избирательно (указать категории инвалидов); ДЧ-В - доступно частично всем; ДЧ-И (К, О, С, Г, У) - доступно частично избирательно (указать категории инвалидов); ДУ - доступно условно, ВНД - недоступно.

** Указывается один из вариантов: не нуждается; ремонт (текущий, капитальный); индивидуальное решение с ТСР; технические решения невозможны - организация альтернативной формы обслуживания.

Комментарий к заключению: состояние доступности объекта оценено как доступно условно, что не обеспечивает полноценного нахождения на объекте граждан с ограниченными возможностями

Приложение 4 (I)
к Акту обследования ОСИ к паспорту
доступности ОСИ
№ 1
от "04" Июня 2016 г.

I. Результаты обследования:

4. Зоны целевого назначения здания (целевого посещения объекта)

Вариант I - зона обслуживания инвалидов

муниципального бюджетного дошкольного образовательного учреждения

«Детский сад № 29 «Рябинушка» комбинированного вида»

Республика Коми, г. Инта, ул. Воркутинская, д.14

Наименование объекта, адрес

№ п/п	Наименование функционально-планировочного элемента	Наличие элемента			Выявленные нарушения и замечания		Работы по адаптации объектов	
		есть / нет	№ на плане	№ фото	Содержание	Значимо для инвалида (категория)	Содержание	Виды работ
4.1	Кабинетная форма обслуживания	нет						
4.2	Зальная форма обслуживания	есть	12	17	Отсутствуют тактильные и визуальные средства	Г, С	Установка тактильных и визуальных средств информирования	Индивидуальное решение с ТСР
4.3	Прилавочная форма обслуживания	нет						
4.4	Форма обслуживания с перемещением по маршруту	нет						
4.5	Кабина индивидуального обслуживания	нет						
	ОБЩИЕ требования к зоне				Не соответствует		Индивидуальное решение с ТСР	Индивидуальное решение с ТСР

Приложение 5
к Акту обследования ОСИ к паспорту
доступности ОСИ
№ 1
от "04" октября 2018 г.

I. Результаты обследования:

5. Санитарно-гигиенических помещений

Муниципального бюджетного дошкольного образовательного учреждения
«Детский сад № 29 «Рябинушка» комбинированного вида»

Республика Коми, г. Инта, ул. Воркутинская, д.14

Наименование объекта, адрес

№ п/п	Наименование функционально-планировочного элемента	Наличие элемента			Выявленные нарушения и замечания		Работы по адаптации объектов	
		есть/нет	№ на плане	№ фото	Содержание	Значимо для инвалида (категория)	Содержание	Виды работ
5.1	Туалетная комната	есть	13	14	Недостаточная площадь, отсутствуют поручни и опоры, имеются пороги при входе в туалет, отсутствует в части туалета кран рычажного и нажимного действия, не оборудованы двусторонней связью или кнопкой вызова, отсутствует аварийное освещение	к, С, Г	Индивидуальное решение с ТСР	Индивидуальное решение с ТСР
5.2	Душевая/ванная комната	нет						
5.3	Бытовая комната (гардеробная)	нет						

II. Заключение по зоне:

Наименование структурно-функциональной зоны	Состояние доступности * (к пункту 3.4 Акта обследования ОСИ)	Приложение		Рекомендации по адаптации (вид работы)** к пункту 4.1 Акта обследования ОСИ
		№ на плане	№ фото	
Зона целевого назначения здания (целевого посещения объекта)	ДУ	И, 12	16, 17	Индивидуальное решение с ТСП

* Указывается: ДП-В - доступно полностью всем; ДП-И (К, О, С, Г, У) - доступно полностью избирательно (указать категории инвалидов); ДЧ-В - доступно частично всем; ДЧ-И (К, О, С, Г, У) - доступно частично избирательно (указать категории инвалидов); ДУ - доступно условно, ВНД — недоступно.

** Указывается один из вариантов: не нуждается; ремонт (текущий, капитальный); индивидуальное решение с ТСП; технические решения невозможны - организация альтернативной формы обслуживания.

Комментарий к заключению: состояние доступности объекта оценено как доступно условно, что не обеспечивает полноценного нахождения на объекте граждан с ограниченными возможностями

	ОБЩИЕ требования к зоне				Не соответствует СНиП		Индивидуаль ное решение с ТСР	Индивидуаль ное решение с ТСР
--	-------------------------------	--	--	--	-----------------------------	--	-------------------------------------	-------------------------------------

II. Заключение по зоне:

Наименование структурно-функциональной зоны	Состояние доступности * (к пункту 3.4 Акта обследования ОСИ)	Приложение		Рекомендации по адаптации (вид работы)** к пункту 4.1 Акта обследования ОСИ
		№ на плане	№ фото	
Санитарно-гигиенические помещения	ДУ	13,14	14	Индивидуальное решение с ТСП

* Указывается: ДП-В - доступно полностью всем; ДП-И (К, О, С, Г, У) - доступно полностью избирательно (указать категории инвалидов); ДЧ-В - доступно частично всем; ДЧ-И (К, О, С, Г, У) - доступно частично избирательно (указать категории инвалидов); ДУ - доступно условно, ВНД - недоступно.

** Указывается один из вариантов: не нуждается; ремонт (текущий, капитальный); индивидуальное решение с ТСП; технические решения невозможны - организация альтернативной формы обслуживания.

Комментарий к заключению: состояние доступности объекта оценено как доступно условно, что не обеспечивает полноценного нахождения на объекте граждан с ограниченными возможностями

Приложение 6
к Акту обследования ОСИ к паспорту
доступности ОСИ

№ 1
от "04" апреля 2016 г.

I. Результаты обследования:
6. Системы информации на объекте

Муниципального бюджетного дошкольного образовательного учреждения
«Детский сад № 29 «Рябинушка» комбинированного вида»

Республика Коми, г. Инта, ул. Воркутинская, д. 14

Наименование объекта, адрес

№ п/п	Наименование функционального элемента	Наличие элемента			Выявленные нарушения и замечания		Работы по адаптации объектов	
		есть/нет	№ на плане	№ фото	Содержание	Значимо для инвалида (категория)	Содержание	Виды работ
6.1	Визуальные средства	нет			Отсутствуют	с, Г	Индивидуальное решение с ТСП	Индивидуальное решение с ТСП
6.2	Акустические средства	нет			Отсутствуют	С, Г	Индивидуальное решение с ТСП	Индивидуальное решение с ТСП
6.3	Тактильные средства	нет			Отсутствуют	С, Г, У, К, 0	Индивидуальное решение с ТСП	Индивидуальное решение с ТСП
	ОБЩИЕ требования к зоне				Не соответствует		Индивидуальное решение с ТСП	Индивидуальное решение с ТСП

II. Заключение по зоне:

Наименование структурно-функциональной зоны	Состояние доступности * (к пункту 3.4 Акта обследования ОСИ)	Приложение		Рекомендации по адаптации (вид работы)** к пункту 4.1 Акта обследования ОСИ
		№ на плане	№ фото	
Система информации и связи (на всех зонах)	в н д	.	.	Индивидуальное решение с ТСР

* Указывается: ДП-В - доступно полностью всем; ДП-И (К, О, С, Г, У) - доступно полностью избирательно (указать категории инвалидов); ДЧ-В - доступно частично всем; ДЧ-И (К, О, С, Г, У) - доступно частично избирательно (указать категории инвалидов); ДУ - доступно условно, ВНД - недоступно.

** Указывается один из вариантов: не нуждается; ремонт (текущий, капитальный); индивидуальное решение с ТСР; технические решения невозможны - организация альтернативной формы обслуживания.

Комментарий к заключению: состояние доступности объекта оценено как доступно условно, что не обеспечивает полноценного нахождения на объекте граждан с ограниченными возможностями

**МБДОУ «Детский сад №29 «Рябинушка»
комбинированного вида»**

Фото 1



**МБДОУ «Детский сад №29 «Рябинушка»
комбинированного вида»
Фото 2**



**МБДОУ «Детский сад №29 «Рябинушка»
комбинированного вида»
Фото 3**



**МБДОУ «Детский сад №29 «Рябинушка»
комбинированного вида»**

Фото 4



**МБДОУ «Детский сад №29 «Рябинушка»
комбинированного вида»**

Фото 5



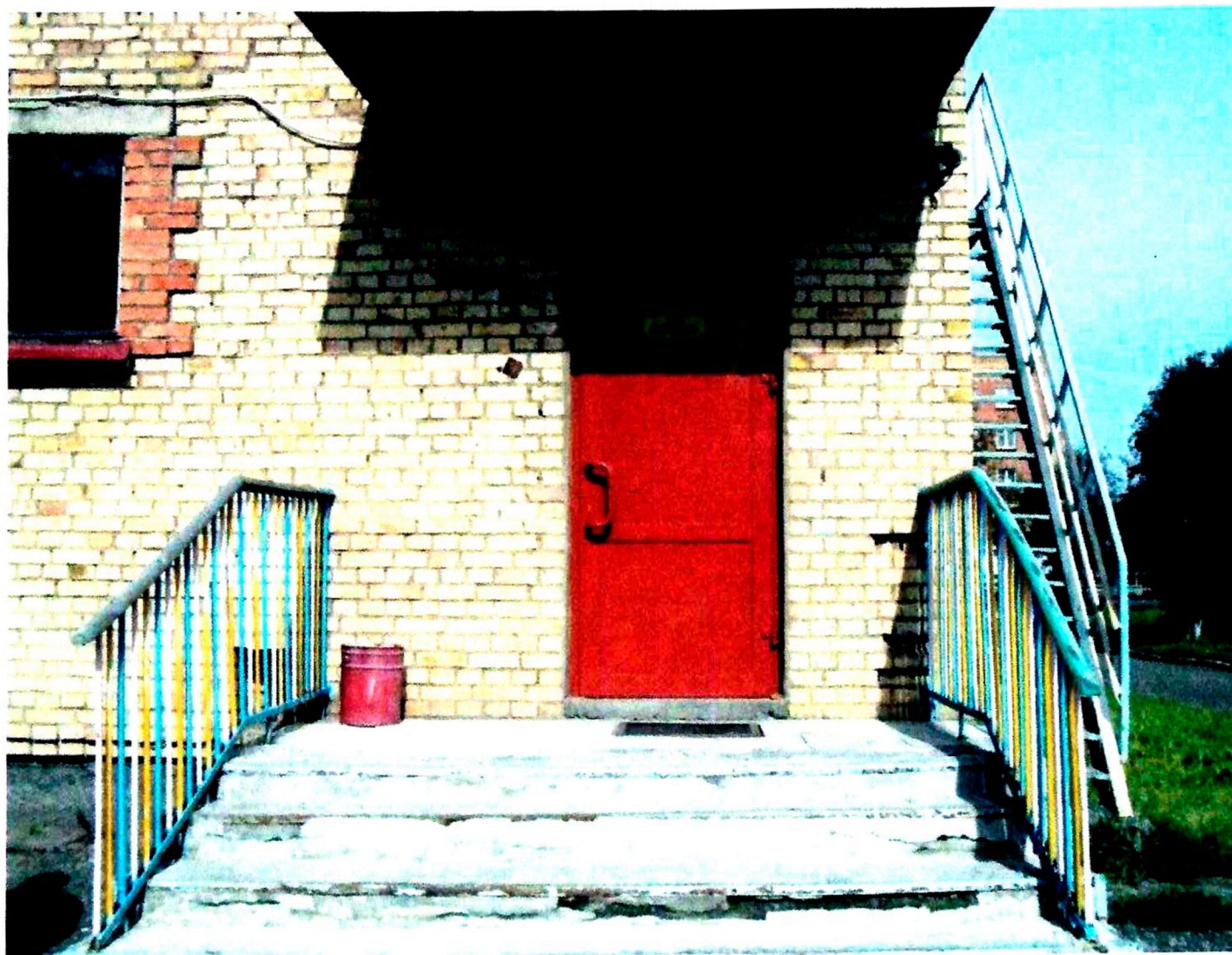
**МБДОУ «Детский сад №29 «Рябинушка»
комбинированного вида»
Фото 6**



**МБДОУ «Детский сад №29 «Рябинушка»
комбинированного вида»
Фото 7**



**МБДОУ «Детский сад №29 «Рябинушка»
комбинированного вида»
Фото 8**



**МБДОУ «Детский сад №29 «Рябинушка»
комбинированного вида»**

Фото 9

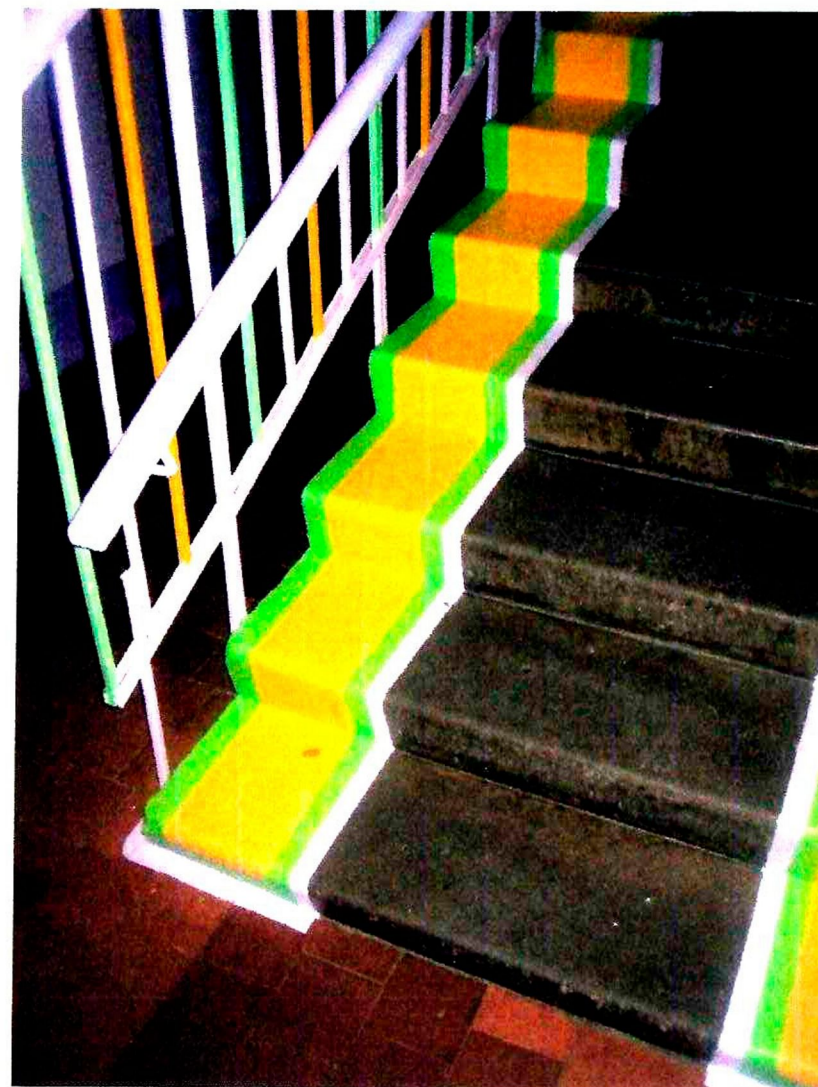


**МБДОУ «Детский сад №29 «Рябинушка»
комбинированного вида»**

Фото 10

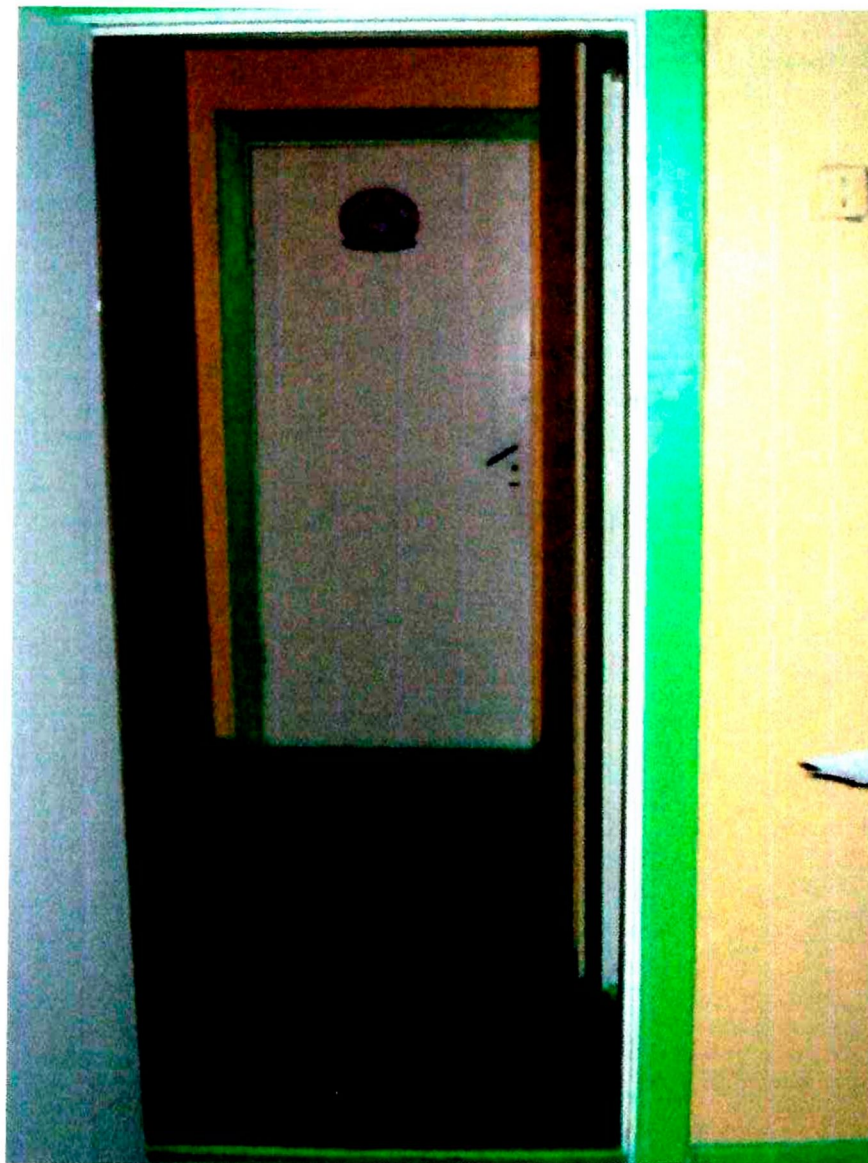


**МБДОУ «Детский сад №29 «Рябинушка»
комбинированного вида»
Фото 11**



**МБДОУ «Детский сад №29 «Рябинушка»
комбинированного вида»**

Фото 12

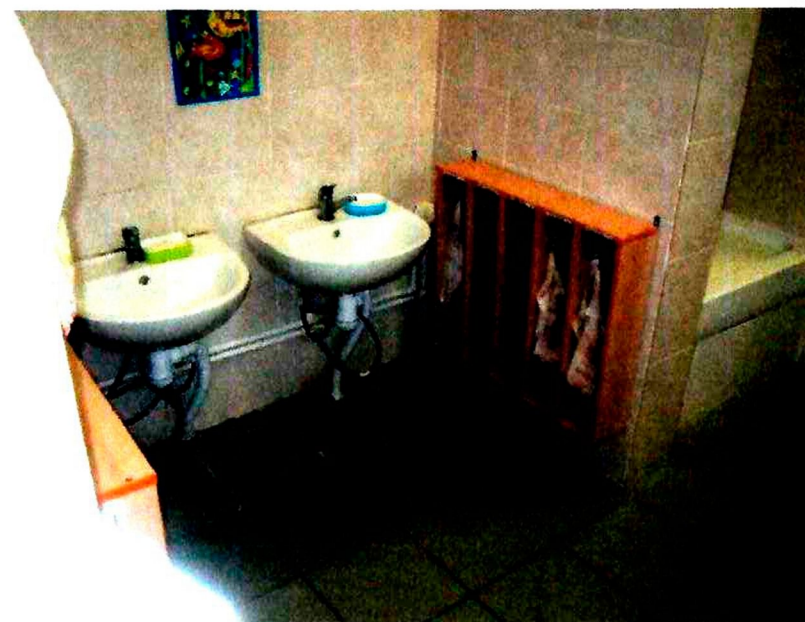


12

**МБДОУ «Детский сад №29 «Рябинушка»
комбинированного вида»
Фото 13**

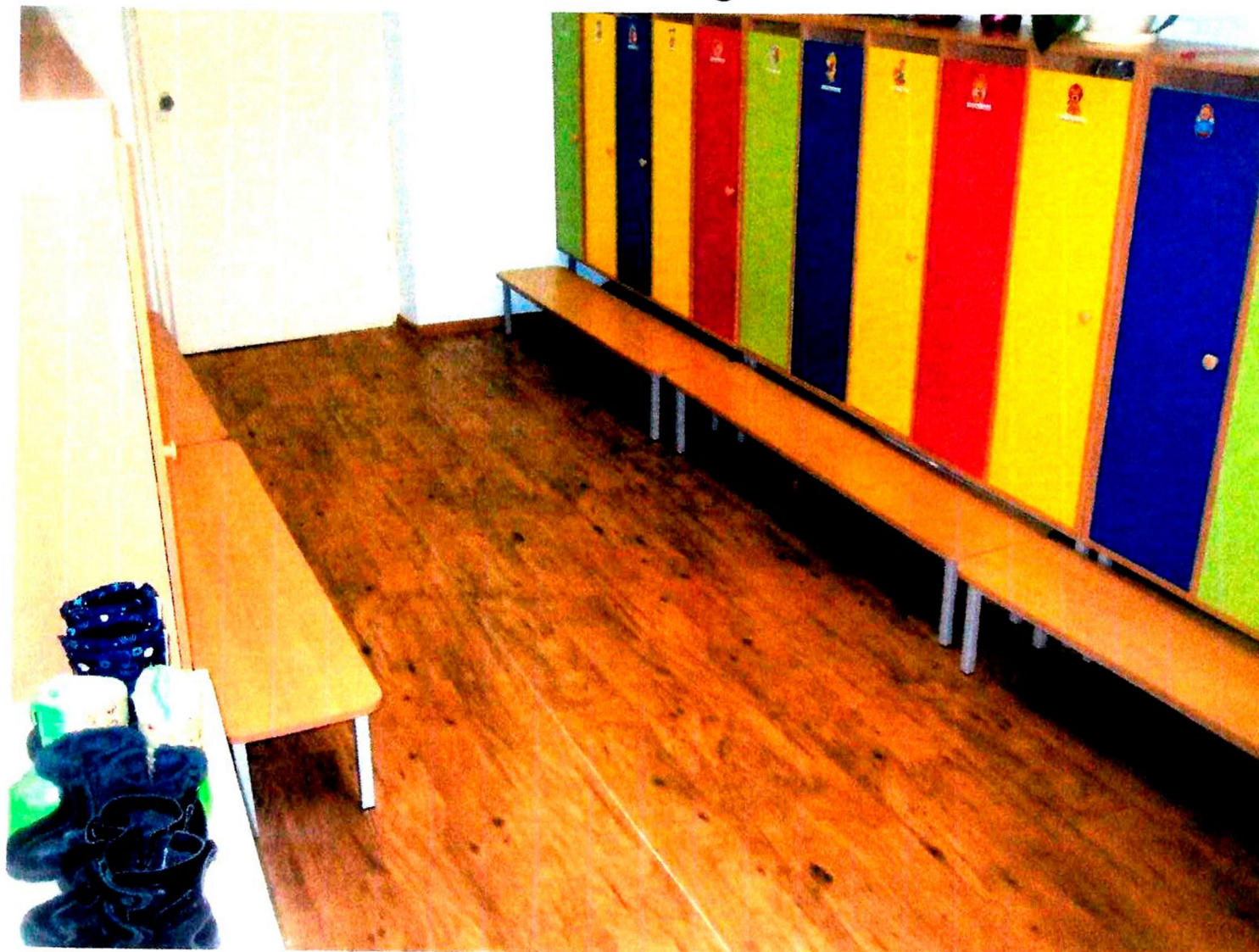


**МБДОУ «Детский сад №29 «Рябинушка»
комбинированного вида»
Фото 14**



**МБДОУ «Детский сад №29 «Рябинушка»
комбинированного вида»**

Фото 15



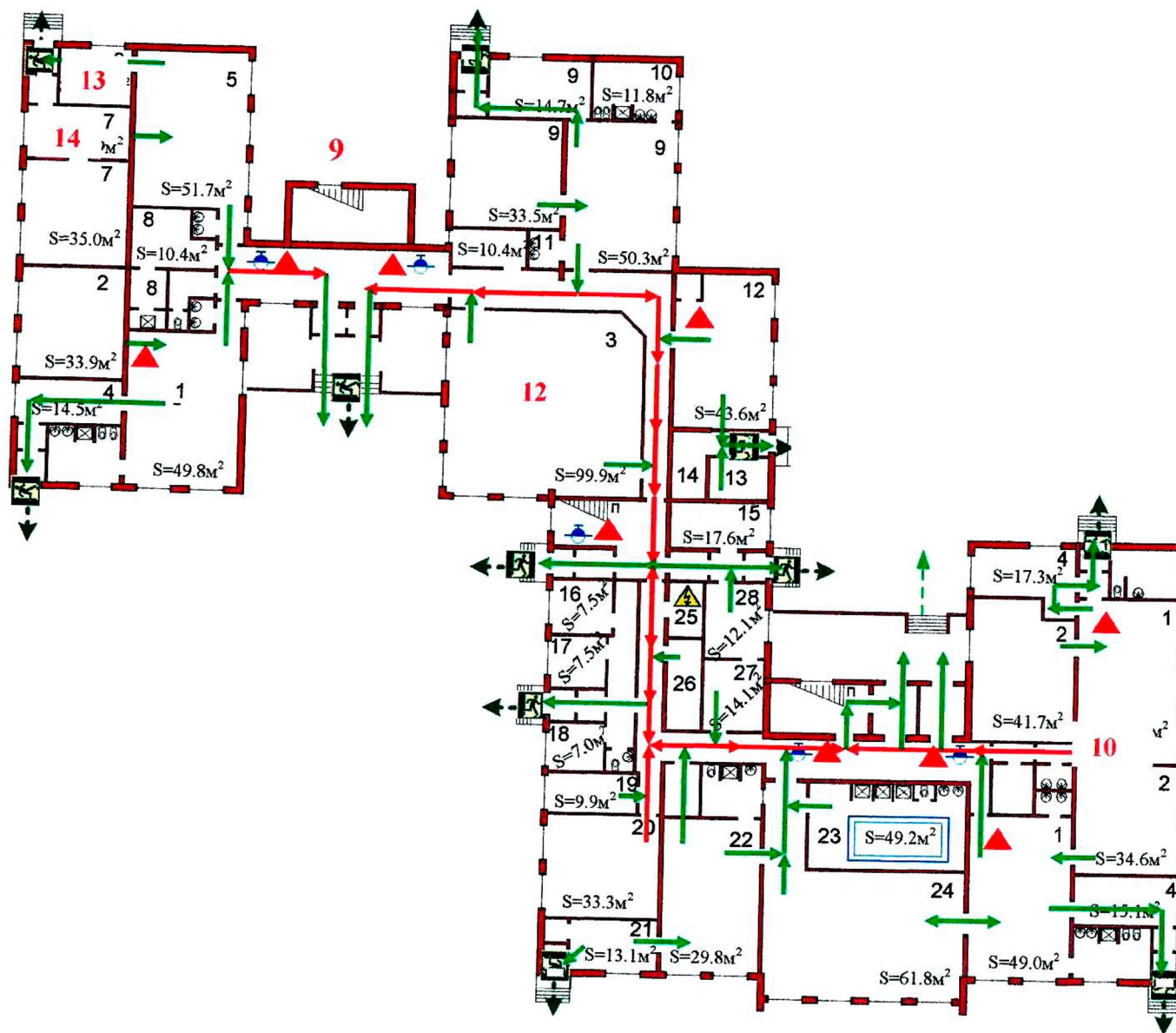
**МБДОУ «Детский сад №29 «Рябинушка»
комбинированного вида»
Фото 16**



**МБДОУ «Детский сад №29 «Рябинушка»
комбинированного вида»
Фото 17**



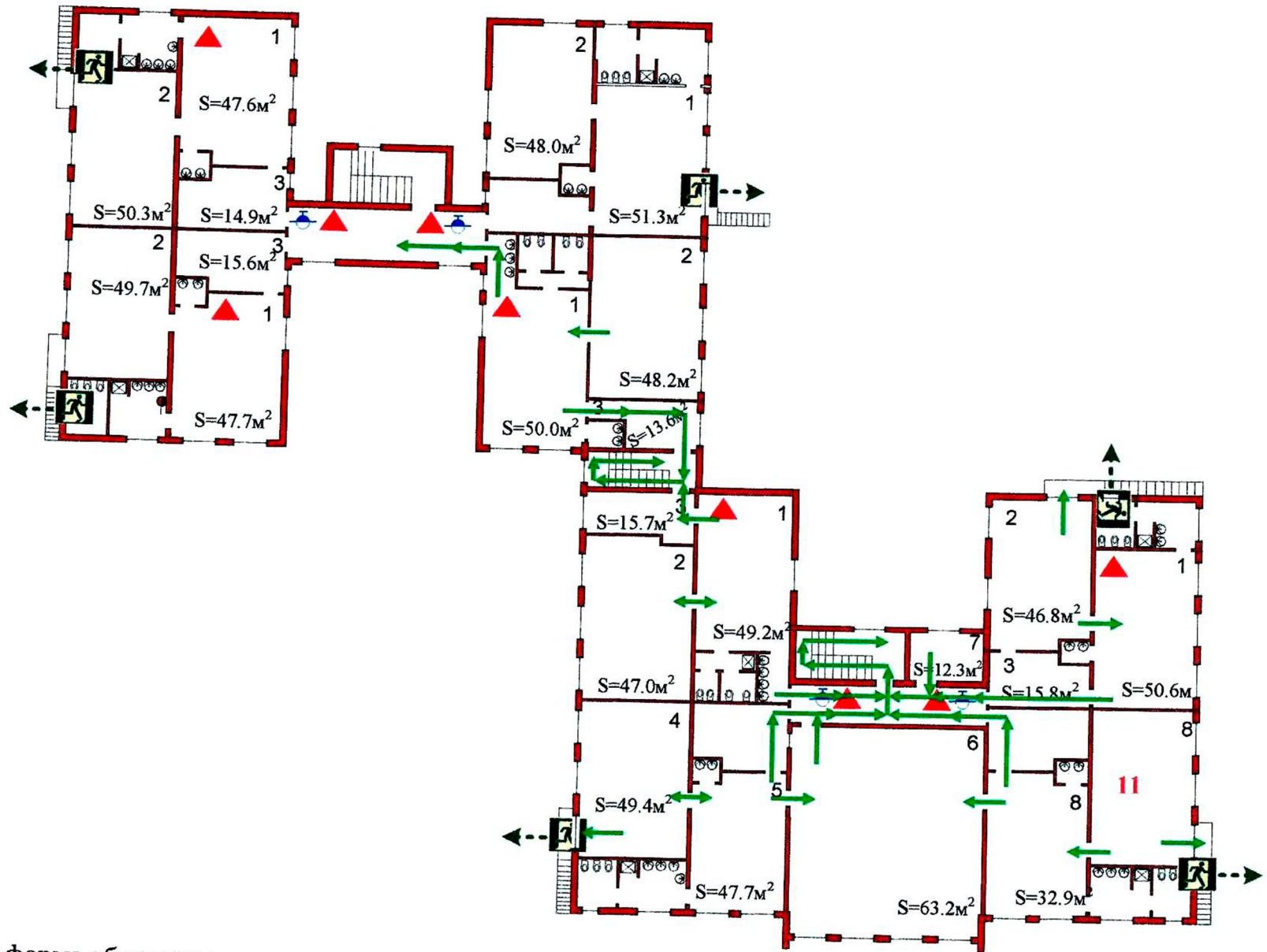
Поэтажные планы План первого этажа



8 Коридор
9 Лестница внутри здания

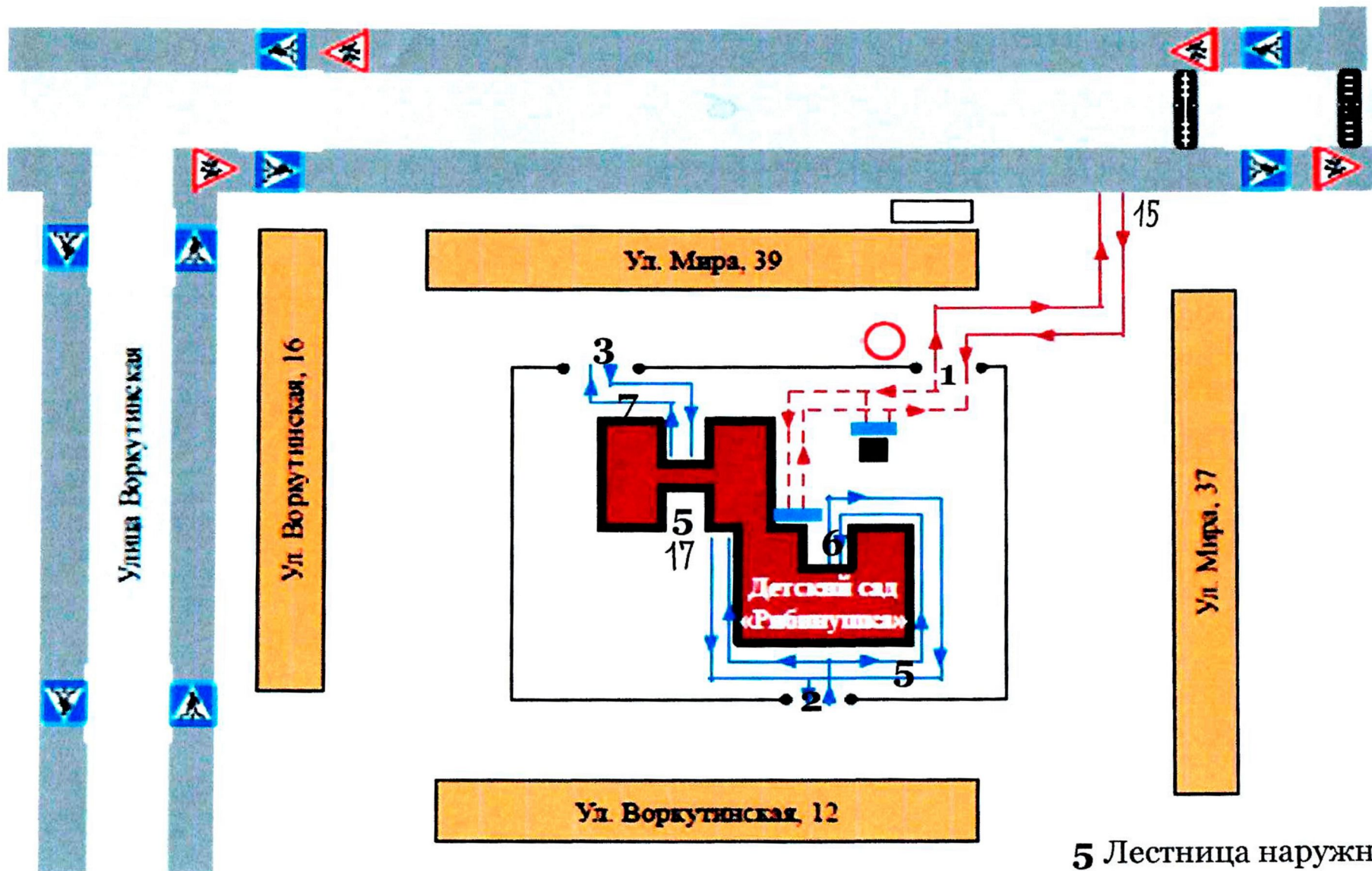
10 Дверь
12 Зальная форма обслуживания
13 Туалетная комната
14 Бытовая форма

План второго этажа



11 Кабинетная форма обслуживания

Территория, прилегающая к зданию, входы в здание МБДОУ «Детский сад № 29 «Рябинушка» комбинированного вида»



1,2,3 – Входы на территорию

4 Пути движения на территории

15 Пути движения к объекту

5 Лестница наружная

6 Дверь входная

7 Тамбур

17 Площадка перед дверью